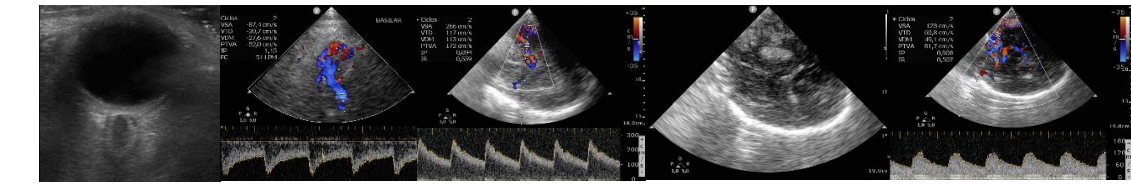




# II CURSO DE ECOGRAFÍA CEREBRAL EN EL PACIENTE CRÍTICO



## NIVEL INTERMEDIO

Hospital Universitario de Burgos. Sala de Docencia

14/mayo/2025

Dirigido a médicos intensivistas

Organiza: Coordinación del GT de Neurointensivismo y Trauma de la SEMICYUC



Solicitada acreditación a Formación Continuada

# II CURSO DE ECOGRAFÍA CEREBRAL EN EL PACIENTE CRÍTICO:

**MIÉRCOLES 14 mayo 2025**

**09:30h: Bienvenida y presentación del curso.**

**9:45h – 11:30h - MÓDULO 1: DOPPLER TRANSCRANEAL CODIFICADO  
COLOR/ECOGRAFÍA CEREBRAL BIDIMENSIONAL.**

09:45h - 10:30h. Anatomía de la circulación cerebral: circulación anterior y posterior.  
Identificación e insonación de arterias:

- Cerebral Media, Anterior y Posterior.
- Carótida interna/externa.
- Comunicante anterior y posterior.
- Basilar y AV.

10:30h – 11:00h. Ecografía bidimensional: planos mesencefálico /diencefálico /ventricular/  
canal carotídeo.

11:00h -11:30h.

- Patrones de hipoperfusión/hiperemia/alta resistencia/baja resistencia.
- PPC estimada y PIC estimada.

**11:30h – 12:00h: DESCANSO - CAFÉ.**

**12.00 – 13:00h - MÓDULO 2: HIDROCEFALIA/ECOGRAFÍA DE LA VAINA DEL NERVIO  
ÓPTICO (ONSD)/MUERTE ENCEFÁLICA.**

12:00h -12:15h: Ecografía de la vaina del nervio óptico (ONSD).

12:15h -12:30h: Hidrocefalia: tercer ventrículo, ventrículos laterales. Línea media.

12:30-13:00H: Diagnóstico de Muerte Encefálica-caso clínico.

**13.00h – 14:30h - MÓDULO 3: CASOS CLÍNICOS DE ECOGRAFÍA CEREBRAL EN EL PACIENTE NEUROCRÍTICO.**

13:00h -13:30h: Síndrome postPCR-caso clínico.

13:30h -14:00h: TCE-caso clínico.

14:00h - 14:30h: HSA-caso clínico.

**14.30h - 15.30h – COMIDA.**

**15.30h - 19.00h - PRÁCTICAS Y SEMINARIOS.**

15:30h – 16:00h: Casos clínicos.

16:00h – 19:00h: Se conformarán aleatoriamente 2 grupos. Cada grupo realizará los siguientes talleres:

- Taller 1: Prácticas en modelos sanos. Anatomía de la circulación cerebral: circulación anterior y posterior.
- Taller 2: Prácticas en modelos sanos: Ecografía bidimensional: plano mesencefálico/diencefálico/ventricular/canal carotídeo.

**19:00– 20:00h - FIN DE CURSO.**

- Resolución de dudas.
- Examen tipo test.

## **DIRECCIÓN DEL CURSO: GRUPO DE TRABAJO NEUROINTENSIVISMO Y TRAUMA de la SEMICYUC**

- Dr. Iker García Sáez: Coordinador GT Neurointensivismo y Trauma. Facultativo Especialista en Medicina Intensiva del Servicio de Medicina Intensiva del Hospital Donostia.
- Dr. Arturo Zabalegui Pérez. Coordinador Adjunto del GT de Neurointensivismo y Trauma. Jefe Unidad de Neurocríticos del Servicio de Medicina Intensiva de Burgos.
- Dr. Rubén Herrán Monge. Secretario del GT Neurointensivismo y Trauma. Facultativo Especialista en Medicina Intensiva del Hospital Río Hortega de Valladolid.

## **PROFESORADO:**

- Dra. Ana María Olmos Linares: Facultativa Especialista en Medicina Intensiva del Hospital Río Hortega de Valladolid.
- Dr. Arturo Zabalegui Pérez. Jefe Unidad de Neurocríticos del Servicio de Medicina Intensiva de Burgos.

## **COMITÉ DE HONOR:**

- Dirección-Gerencia del Complejo Asistencial de Burgos.
- Dr. Joaquín Fernández de Valderrama Benavides. Presidente del Colegio Oficial de Médicos de Burgos. Fundación Científica Colegio de Médicos de Burgos.
- Dr. Jose Antonio Fernández Ratero. Jefe de Servicio de Medicina Intensiva. Hospital Universitario de Burgos.

## INSCRIPCIONES:

Secretaría – Unidad de Investigación del Hospital Universitario de Burgos.

Avda Islas Baleares 3. 09006 Burgos.

Correo: [uciburgos@fbis.org](mailto:uciburgos@fbis.org)

Tel: 947256533 – Extensión 36074.

- Método de inscripción: enviar mail con los datos personales y profesionales (hospital, especialidad, categoría, nº de socio de la SEMICYUC si procede), adjuntando copia de la transferencia bancaria a:

Correo: [uciburgos@fbis.org](mailto:uciburgos@fbis.org)

- Precio: SOCIOS SEMICYUC 135 euros (incluido café y comida de trabajo)  
NO SOCIOS SEMICYUC 155 euros (incluido café y comida de trabajo)
- IBAN: ES1001826222030201544204
- Nº total de plazas: 14. Inscripción por orden de solicitud.

## CON LA COLABORACIÓN DE:

Complejo Asistencial  
Universitario  
de Burgos



SeMicyuc  
LOS PROFESIONALES DEL ENFERMO CRÍTICO



FBIS  
Fundación Burgos  
por la Investigación  
de la Salud  
FCM  
Fundación  
Colegio Médicos  
Burgos