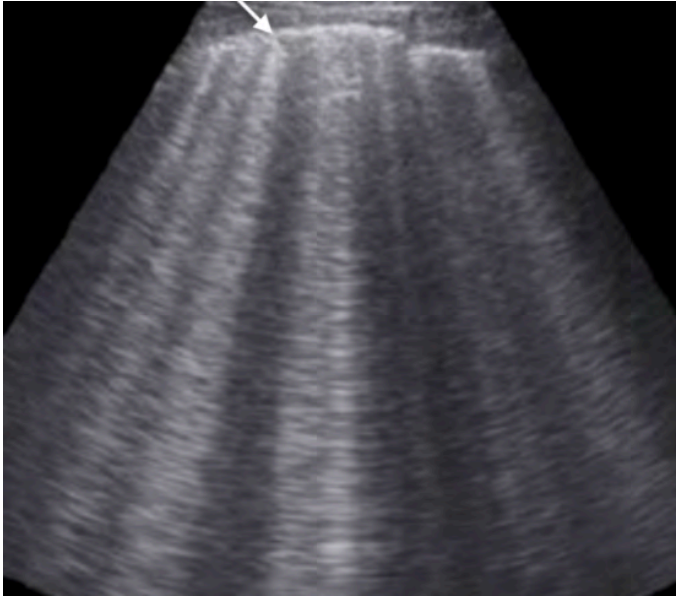


Ecografía pulmonar en paciente crítico en Córdoba

12 de junio de 2021



Echosim group

Curso práctico intensivo

1 día intenso de Ecografía Pulmonar
Grupos reducidos
Curva de aprendizaje progresiva
Sesiones organizadas con casos clínicos
Entrega de material didáctico previo
Avalado por la SEMICYUC, SAMIUC y SEDAR

Dirigido a:

- ▶ Profesionales que quieran iniciarse en Ecografía Pulmonar

Promotores: EchoSim group

Docentes: Dr. Marc Vives, Dr. Alberto Hernández, Dr. Francisco Miralles

Organizadores: Servicio de Medicina Intensiva UCI-HURS, Dra. Carmen de La Fuente Martos

Colaboradores docentes de HURS: Dr. Rafael León y Dra. Purificación Carmona

Idioma Castellano

Info Inscripción:

echosimgroup@gmail.com

Lugar: H.U. Reina Sofia, Córdoba

Precio: 350 € (400€ euros si inscripción después del 16 de mayo)

Organizado por Servicio de Intensivos del H.U. Reina Sofia de Córdoba

- ▶ Solicitada acreditación en CFCSNS
- ▶ Solicitada acreditación a la Agencia de Calidad Sanitaria de Andalucía





Ecocografía pulmonar en paciente crítico

12 de junio 2021

Lugar: H.U. Reina Sofia, Córdoba

Echosin group

Programa 12 de junio

SÁBADO 12 de junio

8.30-9.30h: Sesión de Introducción

Principios básicos de ultrasonidos (US). Optimización de la imagen. Botonería. Tipos de sonda.

9.45-10.45h: Anatomía, puntos de exploración y pulmón sano. Hands-on

10.45-11.45h: Valoración Derrame Pleural

Valoración y cuantificación del derrame. Drenaje pleural guiado por ecografía. Escenarios patológicos. Hands-on.

11.45-12.45h: Valoración de Neumotórax

Valoración del Neumotórax. Pulso pulmón. Drenaje del Neumotórax guiado por Ecografía. Escenarios patológicos. Hands-on.

12.45-13.45h: Valoración de Condensación Pulmonar localizada

Atelectasia, Neumonía. Consolidaciones translobares y no-translobares. Signo del desgarro y patron tisular. Escenarios patológicos. Hands-on.

13.45-14.45h: Comida

14.45-15.45h: Valoración de Síndrome Alveolo-Intersticial globalizado. SDRA, Edema Pulmonar Cardiogénico. Hands-on.

15.45-16.45h: Valoración de la función

diafragmática. Excursión diafragmática. Fracción de engrosamiento. Predicción fallo de destete. Limitaciones. Hands-on.

16.45-17.45h: Protocolos de actuación. Protocolo BLUE modificado. Protocolo FALLS.

17.45-18.45h: Sesión Interactiva de Consolidación y Repaso

Info inscripción:
echosingroup@gmail.com

