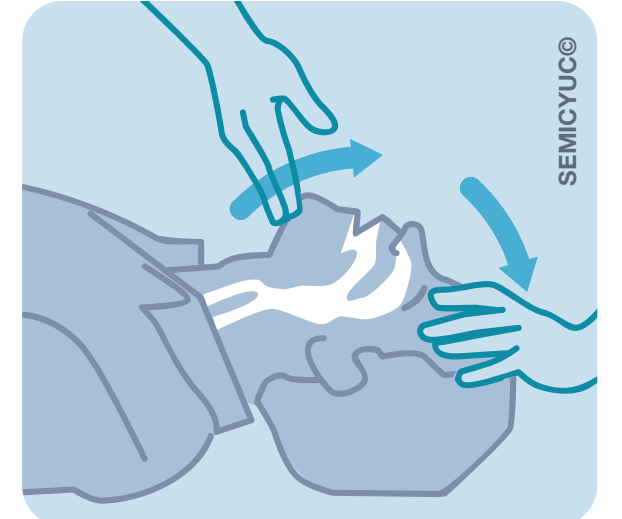


# Desfibrilación Externa Automática

(SEGUNDO AS RECOMENDACIONES 2015 DO EUROPEAN RESUSCITATION COUNCIL)

¿NON RESPONDE?

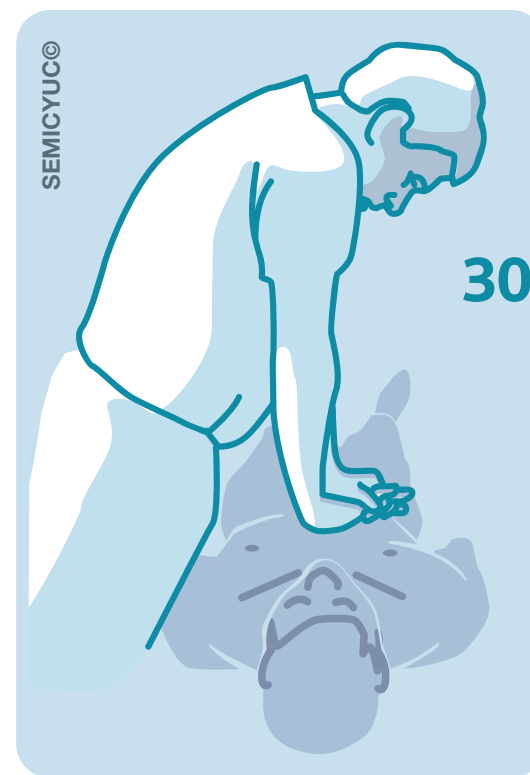
Abra a vía aérea  
Non respira normalmente



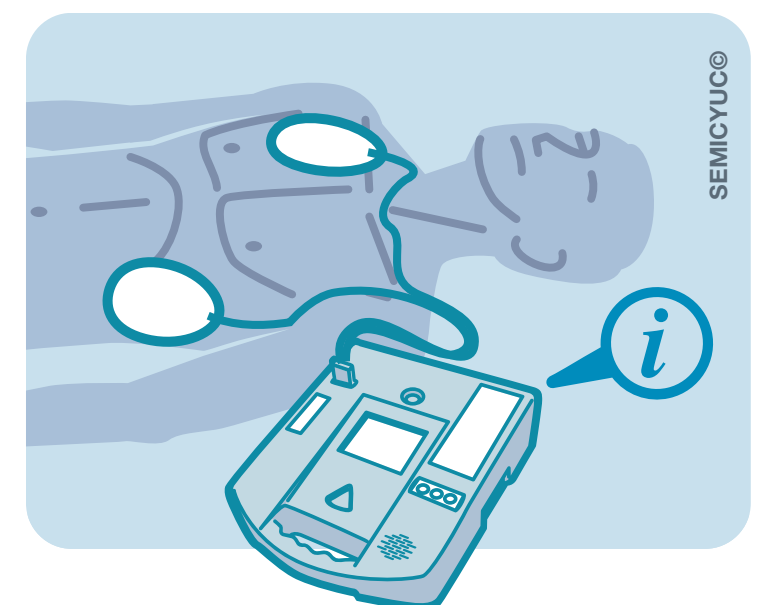
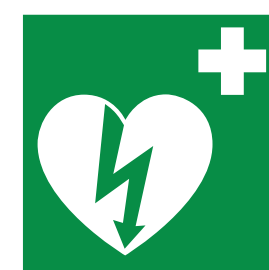
Envíe a alguén a  
buscar un DEA  
Chame ó 112



RCP 30:2  
Ata ter colocado o DEA



Acenda o DEA, coloque os  
parches e siga as instrucións



ANÁLISE  
DE RITMO

DESCARGA  
INDICADA

1 descarga

Reinicie inmediatamente  
RCP 30:2  
Durante 2 minutos

DESCARGA NON  
INDICADA

Reinicie inmediatamente  
RCP 30:2  
Durante 2 minutos

Continúe ata que a vítima comece a espertar:  
moverse, abrir os ollos e respirar normalmente